



健康安心 淨無止境



世磊實業股份有限公司

直營展示中心

台北市松山區塔悠路219號  
新竹縣竹北市縣政三街136號  
台中市西屯區漢翔路37號  
高雄市左營區重立路511號  
花蓮市吉安鄉南濱路一段500-1號1樓

(02)2760-9666  
(03)656-0101  
(04)2451-7979  
(07)346-9868  
0910-521680

更多商品資訊



[www.yaffle.com.tw](http://www.yaffle.com.tw)

免費服務專線:0800-026-628

2024.03 1000P



## 飲用水健康的守門員



### WF-321.1 淨水設備

潔淨 衛生 安心



亞爾浦淨水設備，是您飲用水健康的守門員！

「yaffle」是歐洲的一種綠色啄木鳥，生長在英格蘭島，快下雨前，長長的舌頭會發出雷鳴鳥聲，稱之為yaffle call，是祈雨的一種祥兆、一個咒語，也代表純淨智慧的先知，又稱rain bird、水神。

yaffle來到 21 世紀，帶著水神的新使命—「每個人都有喝好水的權利」。

yaffle亞爾浦提供完整淨水服務，包括櫥下淨水設備、熱飲機、冰熱飲機、龍頭、全屋淨水，提供給台灣消費者更完整的純淨饗宴。

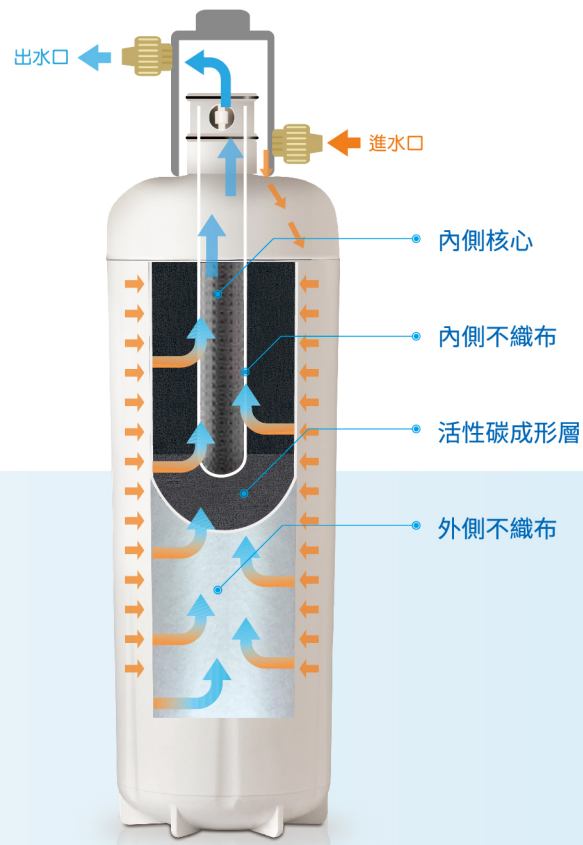


日本進口二村化學製作  
活性碳纖維濾材

亞爾浦淨水設備特色

1. 保留人體所需的礦物質
2. 環保產品，不會產生多餘廢水
3. 有效去除乙苯、二溴化乙烯等化學物質
4. 全支濾心未使用化學黏合劑

流向途徑



NSF、SGS檢驗認證



NSF檢測認證



SGS檢測認證

過濾效果

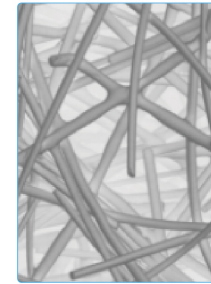
二甲苯類 >99%	三氯乙烯 >99%
乙苯 >99%	二溴氯丙烷 >99%
二溴化乙烯 >99%	飛佈達 >99%
氯苯 >99%	

日本太閤活性碳

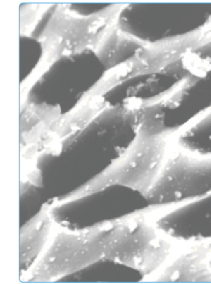


亞爾浦淨水設備採用日本二村化學研發的太閤椰殼活性碳纖維濾心，獨家的蒸氣活化技術，使過濾面積倍增，吸附容量大、吸附效率高，為粒狀活性炭的10-100倍，能有效吸附更多餘氯及降低三鹵甲烷的產生。

活性碳的細孔

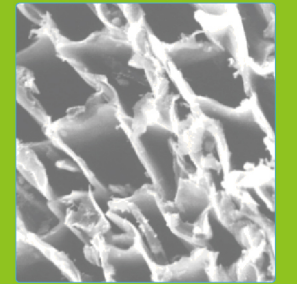


纖維 (它牌)



活性碳活化前 (它牌)

二村化學 獨家



活性碳蒸氣活化法後過濾面積增加(亞爾浦)

WF-3211

- 採用頂級活性碳纖維濾材
- 保留人體所需礦物質
- 高除氯、異味
- 通過NSF、SGS標準認證
- 符合日本厚生省標準
- 有效抑制細菌

濾心材質：PP纖維/活性纖維  
有效濾水量：2萬公升  
流量：2公升/分鐘  
尺寸：L215 x D95 x H335mm  
售價：12,900元  
濾心建議更換時間：半年



前置PP纖維濾心：過濾水中雜質、顆粒、泥沙...等，延長設備壽命。