



健康安心 淨無止境



飲用水健康的守門員



WF-321 淨水設備

潔淨 衛生 安心

亞爾浦淨水設備，是您飲用水健康的守門員！

「yaffle亞爾浦淨水設備」源自美國及日本大廠先進科技產品，為歐、美、日、台等多國嚴格檢驗合格的淨水設備，更是純淨飲用水的領導權威品牌，成為每個家庭必備的淨水設備，並為各大建設公司和裝潢設計師的指定品牌。

對於飲水健康設備投注已邁入二十餘年的世磊集團，從濾心到大型全屋式淨水設備，由最專業的研發團隊整合產品之精密度、功能性，全方位地為家人飲水健康把關。

「yaffle亞爾浦淨水設備」具有多重濾心設計，有效濾除對人體有害的雜質、重金屬等，率先通過NSF、FDA、EPA、日本厚生省等多項嚴格檢驗標準，讓您喝到的每一口都是甘甜及純淨的水。



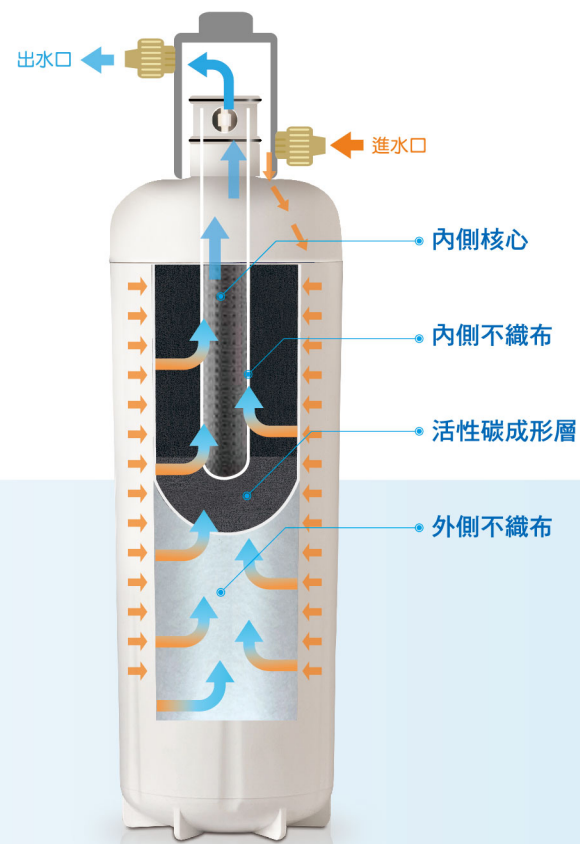
日本進口二村化學製作
活性碳纖維濾材

亞爾浦淨水器特色

1. 保留人體所需的礦物質
2. 免電源、安裝方便
3. 環保產品，不會產生多餘廢水
4. 有效去除乙苯、二溴化乙烯等化學物質
5. 全支濾心未使用化學黏合劑



流向途徑



符合日本厚生省標準



SGS檢測認證

過濾效果

二甲苯類 > 99%	三氯乙烯 > 99%
乙苯 > 99%	二溴氯丙烷 > 99%
二溴化乙烯 > 99%	飛佈達 > 99%
氯苯 > 99%	

WF-321

- 採用頂級活性碳纖維濾材
- 保留人體所需礦物質
- 高除濾、異味、鉛、化學污染物等效果
- 純淨達生飲標準，過濾後即可安心飲用
- 通過SGS標準認證
- 符合日本厚生省標準
- 有效抑制細菌

濾心材質：活性碳纖 / PP纖維
有效濾水量：2萬公升
流量：6公升/分鐘
尺寸：H36.5 x W24 x D9.5cm
售價：6,900元



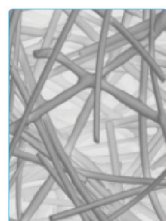
前置PP纖維濾芯：過濾水中雜質、顆粒、泥沙...等，延長設備壽命。

日本太閤活性碳

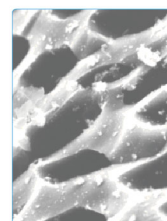


成型通過纖維活性碳(ACF)和椰殼碳組合是一個特點，纖維活性碳(ACF)的快速吸附率，椰殼碳吸收對象廣泛，兩者經由活化後過濾面積倍增，此蒸氣活化法技術為二村化學研發。

活性碳的細孔

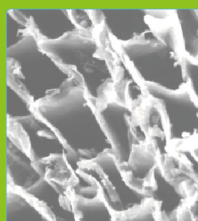


纖維 (他牌)



活性碳活化前 (他牌)

二村化學 獨家



活性碳蒸氣活化後過濾面積增加(亞爾浦)

加熱器選配

CH-70

建議售價	NT\$17,800
容量	約3.5公升
電壓	110V/60Hz
消耗電功率	750W
最高溫 / 最低溫	95°C
尺寸 (D x W x H) mm	225 x 180 x 355



CH-80

建議售價	NT\$ 18,800
容量	約4公升
電壓	110V / 60Hz
消耗電功率	1000W
最高溫 / 最低溫	95°C / 88°C
尺寸 (D x W x H) mm	325 x 200 x 380

